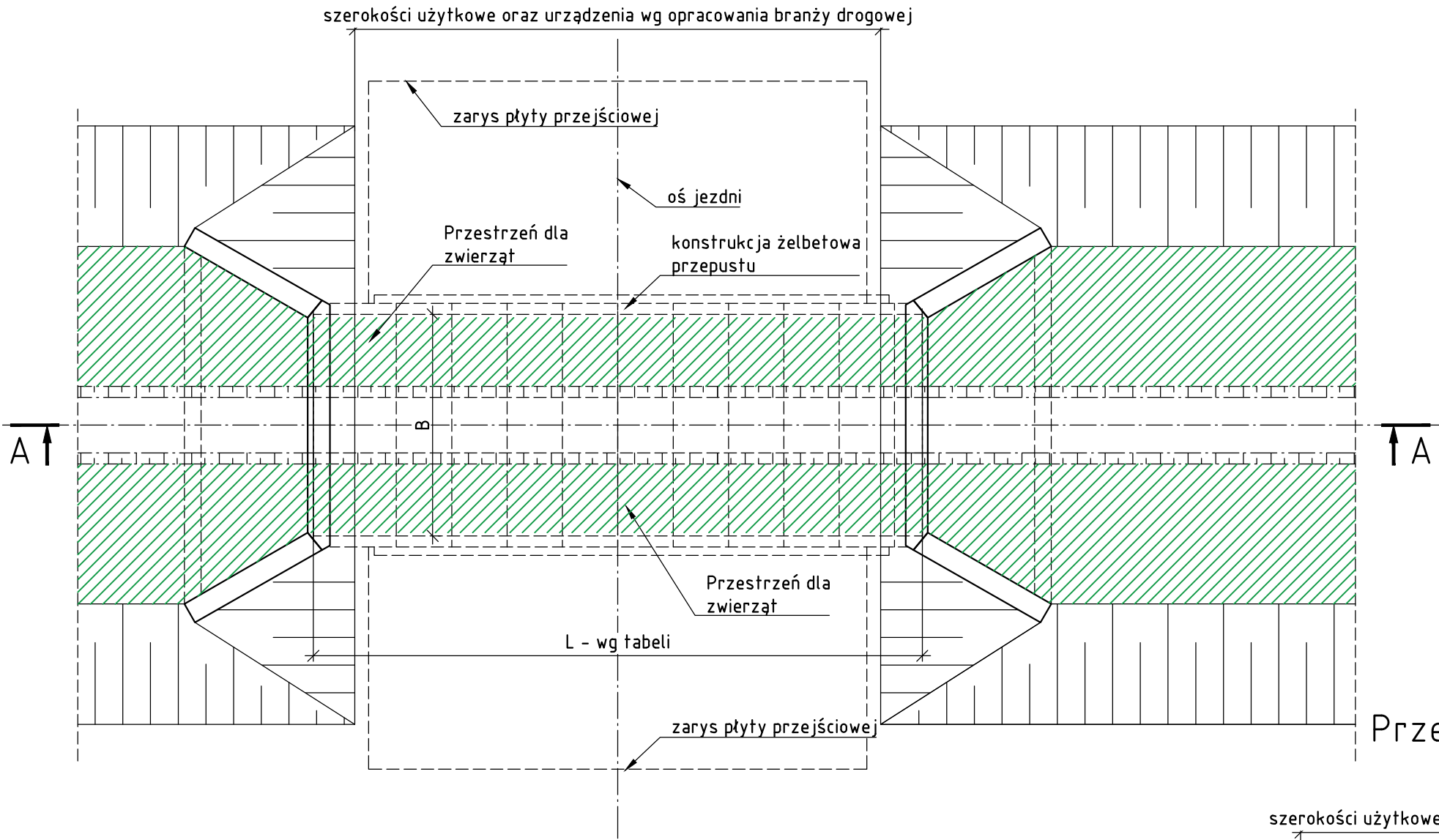
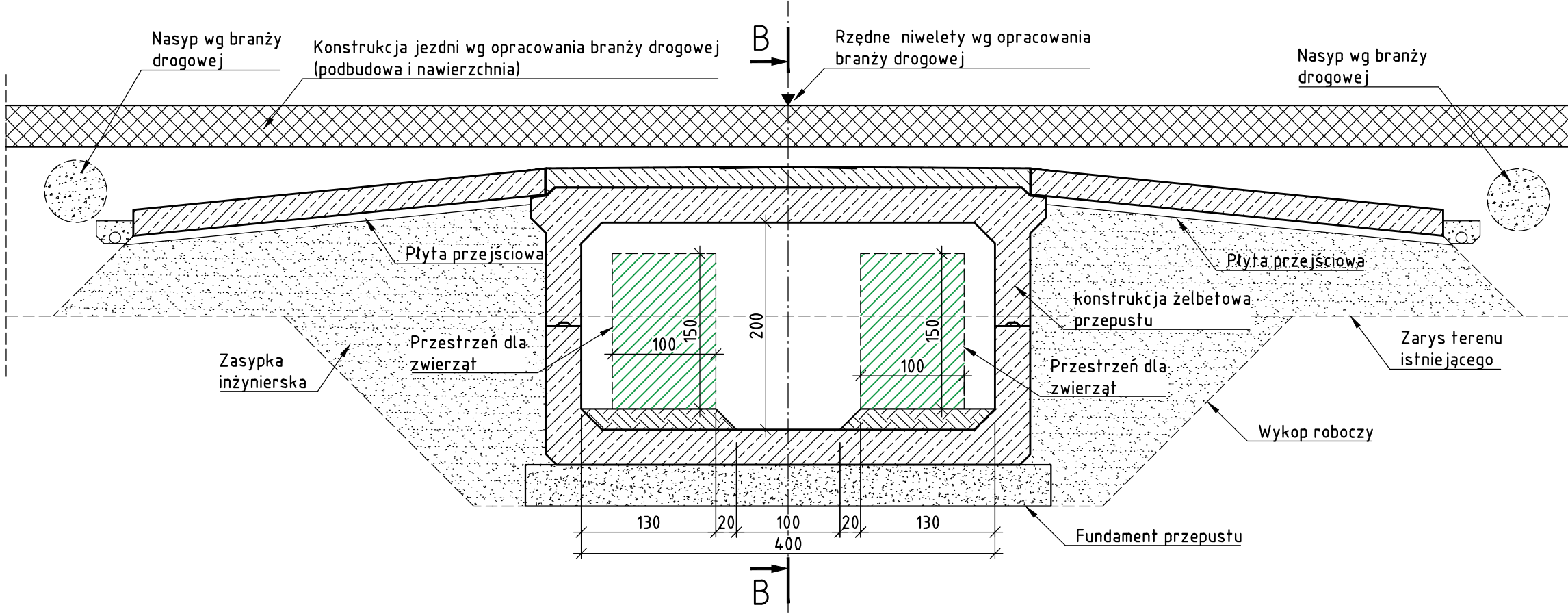


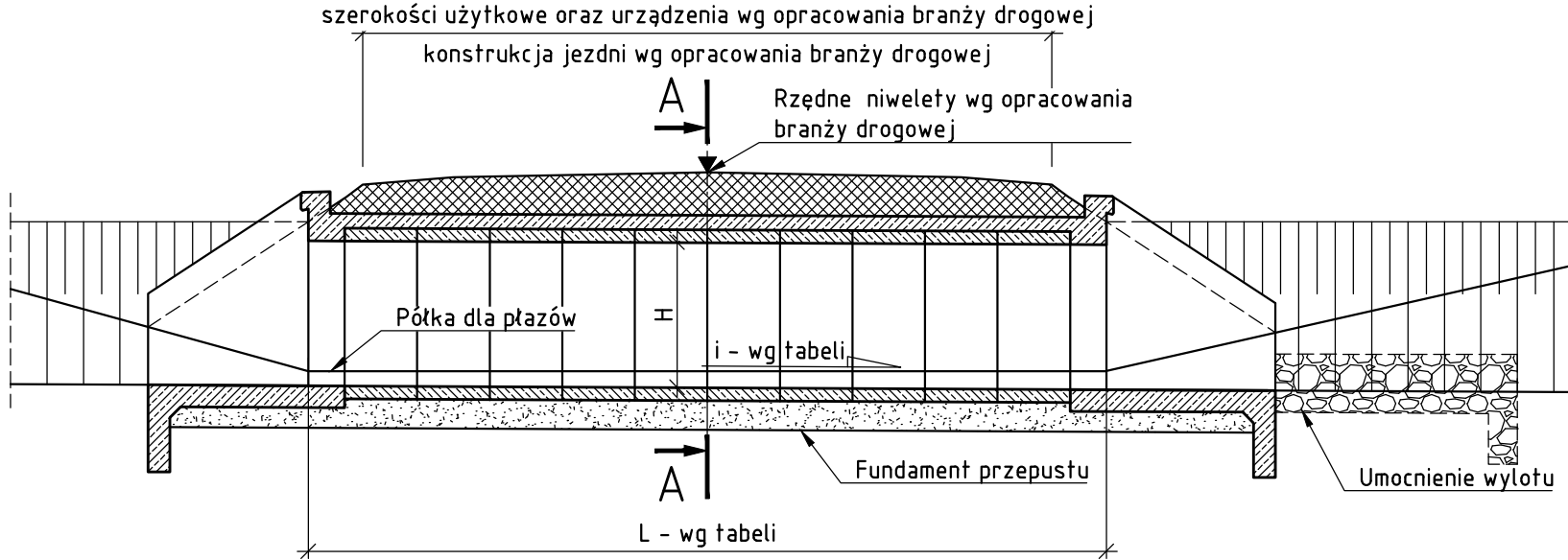
Widok z góry,
skala 1:100



Przekrój poprzeczny A-A,
skala 1:50







Przekrój podłużny B-B,
skala 1:100



P6 - W3

Tabelaryczne zestawienie przepustów										
L.p.	Obiekt	Kilometraż	Przeszkoda	Droga na obiekcie	Rodzaj konstrukcji	Orientacyjna długość [m]	Szerokość w świetle [m]	Wysokość w świetle [m]	Pochylenie - i [%]	Funkcja ekologiczna
1	P6	5+256,32	ciek bez nazwy	DW 894	żelbetowa skrzynkowa	26.6	4.00	2.00	0.50	przejście dla małych zwierząt

<div><div>PROMOST</div><div>CONSULTING</div><div>35-307 Rzeszów, ul. Jana Niemierskiego 4 tel. (0-17) 85-79-155, fax (0-17) 85-79-156; http://www.promost.pl</div></div>			<div>Inwestor:</div> <div>Podkarpacki Zarząd Dróg Wojewódzkich w Rzeszowie</div>	
<div>Nazwa inwestycji:</div> <div>Budowa nowego odcinka drogi wojewódzkiej nr 894 Lesko – Hoczew – Wótkowyja – Czarna wraz z budową mostu na rzece San oraz budową i przebudową niezbędnej infrastruktury technicznej, budowli i urządzeń budowlanych w m. Lesko i Hucie</div>			<div>Stadium:</div> <div>Koncepcja KP</div>	
<div>Tytuł rysunku:</div> <div>Obiekt P6 (W3) RYSUNEK OGÓLNY</div>			<div>Data:</div> <div>2022.10</div>	
BRANŻA MOSTOWA				
Główny Projektant:	Prof. dr hab. inż. Tomasz Siwowski PDK/BM/2093/01		Skala:	1:50
Projektant:	mgr inż. Krzysztof Czarnik PDK/0178/P00M/05			1:100
Projektant:	mgr inż. Artur Wysocki PDK/0241/P00M/10		Nr rysunku:	5.3.8
Opracowujący:	inż. Mateusz Sprężyna			
Sprawdzający:	mgr inż. Andrzej Zimierowicz PDK/0169/P00M/05	